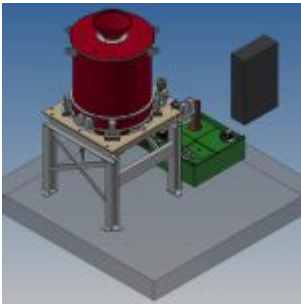


# WIRÓWKI I CENTRYFUGI



Oferujemy nowe i używane wirówki i centryfugi, których przeznaczeniem jest oddzielenie i odzysk chłodziw po obróbce metali. Oferujemy również wirówki dla instalacji recyklingu zużytych filtrów olejowych (samochodowych, ciągnikowych, z maszyn rolniczych i budowlanych) gdzie służą do odzysku przepracowanych olejów.

Specjalizujemy się głównie w wirówkach i centryfugach automatycznych, pracujących w trybie ciągłym - o dużych wydajnościach.

---

## Linia z Querstromzspanner MeWa Qz1200



# Specyfikacja

Universal-Querstromzerspaner Uni-Cut® QZ 1200 + separator Fe + separator stali nierdzewnej + podajniki, szafa sterująca

Maszyna używana

Opis maszyny:

Obudowa maszyny grubościenna, wewnętrzna komora rozdrabniania o podwyższonej odporności na ścieranie wyposażona w kosz zasypowy dostosowany do rozdrabnianego materiału i systemu podającego, oraz otwór wysypowy.

Instalacja centralnego smarowania.

Konstrukcja wsporcza maszyny wykonana z masywnej stali konstrukcyjnej w formie dwuteowników, z amortyzacją drgań.

Specjalistyczny „elastyczny” system udarowy

Napęd elektryczny, przenoszony przez pasy klinowe.

Dane techniczne:

Napęd główny 90,00 kW

Przyłącze: 400 V, 50 Hz

Stopień ochrony: IP 54

Agregat hydrauliczny: 4,0 kW

Średnica wewnętrzna: 1200 mm



# Centryfuga STEIMEL PERMOLEX



**Oferujemy używaną wyremontowaną automatyczną centryfugę STEIMEL PERMOLEX POLAR K**

**PERMOLEX POLAR K101 H przeznaczona między innymi do odwirowywania cieczy od rozdrobnionych metali jak również od rozdrobnionych tworzyw sztucznych**

**Materiał wsadowy: rozdrobniony do frakcji <25 mm bez masywnych elementów metalowych**

**Wydajność: 6,0 do 10 m<sup>3</sup>/h**

**Poz. 1 - AUTOMATYCZNA CENTRYFUGA PERMOLEX POLAR K101 H**

**Maszyna w idealnym stanie technicznym - przepracowała jedynie ok. 500 godzin**

**Szafa sterująca - nowa wykonana w 2024 r.**

**W 2023 roku maszyna przeszła również gruntowny przegląd mechaniczny oraz elektryczny..**

**Konstrukcja maszyny została skontrolowana pod kątem pęknięć, jakości połączeń spawów itp. Wszelkie wykryte usterki zostały naprawione.**

Opis techniczny:

## **1.a - CENTRYFUGA**

- Wirówka z koszem zasypowym i dozownikiem materiału
- Średnica bębna ~ 1000 mm

- Wysokość robocza wewnętrzna bębna ~ 600 mm
- Perforacja - otwory podłużne
- Szerokość szczeliny perforowanej 0,2 mm
- Materiał bębna ze stali odpornej na ścieranie
- Płaszcz zewnętrzny ze stali odpornej na ścieranie
- Grubość ściany bębna ~ 22,0 mm
- Średnica zewnętrzna ~ 1800 mm
- Obroty bębna ~ 735/min
- Wysokość wysypu ~ 1550 mm
- Średnica zsypu odwirowanego urobku ~ 1000 mm
- Stabilna podstawa ze stali profilowanej
- Napęd maszyny 3x400V / 50 Hz
- Zabezpieczenie łączne 44,0 A
- Króciec odprowadzenie oleju
- Wysokość elementu ~ 2170 mm z dozownikiem ~ 2400 mm
- Waga ok. 3 600 kg

### **1.b - KONSTRUKCJA WSPORCZA - RAMA MASZYNY**

Masywna konstrukcja spawana ze stali profilowanej

Wzmocnienia w narożnikach, podstawa dostosowana do odbioru urobku podajnikiem

**LxBxH ~ 2450 mm x ~ 2450 mm x ~ 1650**

**Wysokość maszyny wraz z konstrukcją wsporczą ~ 3700 mm, wraz z dozownikiem**

**~ 3950 mm**

**Łączna waga kompletnej, zmontowanej maszyny ~ 5,5 - 6,0 ton**

### **1.c - NOWA SZAFKA STERUJĄCA**

System sterowania odpowiadający za prawidłowy przebieg procesu sprawuje pełną kontrolę nad przebiegiem procesu pracy centryfugi.

Zasilanie: 400 Volt 3 fazy +N/50 Hz

Lakierowanie: standardowe dla producenta

### **Dokumentacja:**

Pełna dokumentacja elektryczna w języku niemieckim

### **Tabliczki i opisy:**

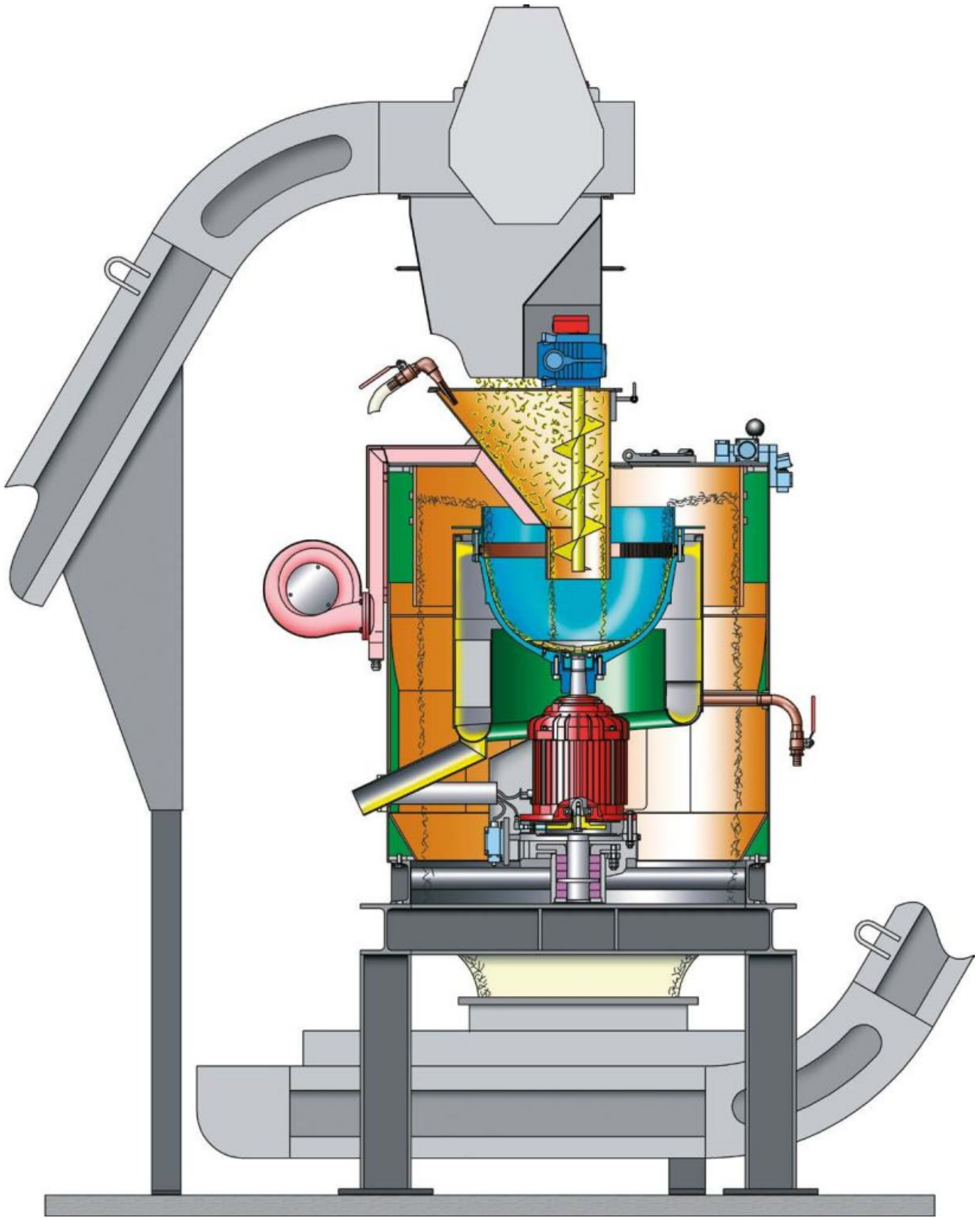
Wymiar szafy: LxBxH 600x600x2000 mm

Tabliczki i opisy maszyn każdorazowo w języku producenta

## **Poz. 2. - OPCJA - ZBIORNIK PRZETOKOWY WRAZ Z POMPA PRZEPŁUKIWANIA**

- Dwukomorowy zbiornik wyposażony w 2 pompy
- Zadaniem pierwszej jest odprowadzenie urobku do zbiornika magazynowego
- Zadaniem drugiej pompy jest ciągle przepłukiwanie odpływu wirówki, co zapobiega osadzaniu się szlamów
- Pompy wyposażone we wyłączniki pływakowe, zapobiegający tzw. pracy na sucho.
- Pojemność zbiornika ok. 200 l
- LxBxH ~ 700 x 700 x 500 mm
- Dostosowanie szafy sterowania do obsługi pomp



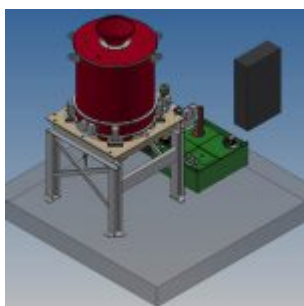


STEIMEL PERMOLEX POLAR

---



# Wirówki i centryfugi



Oferujemy nowe i używane wirówki i centryfugi, których przeznaczeniem jest oddzielenie i odzysk chłodziw po obróbce metali. Oferujemy również wirówki dla instalacji recyklingu zużytych filtrów olejowych (samochodowych, ciągnikowych, z maszyn rolniczych i budowlanych) gdzie służą do odzysku przepracowanych olejów.

Specjalizujemy się głównie w wirówkach i centryfugach automatycznych, pracujących w trybie ciągłym - o dużych wydajnościach.

---

## GUIDETTI SINCRO 415c



Maszyna używana, pracowała do dnia demontażu.

Odzysk miedzi - recykling kabli elektrycznych

DANE TECHNICZNE

Wymiary:

Długość: 2.350 mm

Szerokość: 1.750 mm

Wysokość: 2.150 mm

Waga maszyny: 1,275 kg

Wydajność: 150-200 kg/h (dane wg producenta)

Całkowita moc zainstalowana: 12 kW, 400 V - 50 Hz

#### STANDARDOWE WYPOSAŻENIE

Granulator z 3 obrotowymi i 2 stałymi przeciwnożami (długość całkowita mm. 450).

Przenośnik pneumatyczny do transportu granulatu do separatora.

Wibracyjny stół do separacji na sucho.

Instalacja ssąca z filtrem odpylającym.

Obieg zamknięty (brak emisji do atmosfery)

MASZYNA ZGODNA Z PRZEPISAMI WE

CENA: na zapytanie



[WWW.ECOTECHNIKA.PL](http://WWW.ECOTECHNIKA.PL)

[WWW.ECOTECHNIKA.PL](http://WWW.ECOTECHNIKA.PL)





[WWW.ECOTECHNIKA.PL](http://WWW.ECOTECHNIKA.PL)



[WWW.ECOTECHNIKA.PL](http://WWW.ECOTECHNIKA.PL)



[WWW.ECOTECHNIKA.PL](http://WWW.ECOTECHNIKA.PL)

INFORMACJE O RECYKLINGU KABLI



"SINCRO" 415 C



## 1. Dane techniczne.

### Urządzenie do recyklingu kabli "Sincro 415C"

Urządzenia „Sincro” firmy Guidetti zostały zaprojektowane w taki sposób, Źeby przerabiać kable elektryczne za pomocą nowego, kompaktowego systemu przetwarzania. Urządzenie składa się z części rozdrabniającej oraz systemu suchej separacji miedzi i aluminium od tworzywa sztucznego lub gumy.

Produktem końcowym jest odseparowana frakcja metaliczna oraz frakcja tworzywa.

Kable przeznaczone do przerobu nie mogą zawierać kleju lub silikonu.

Urządzenie jest całkowicie zabezpieczone przed emisją hałasu i wyposażone w system odpylania (nie ma emisji pyłu do otoczenia).

Wszystkie dostępne modele charakteryzują się następującymi właściwościami:

- niskie zuŹycie energii
- niewielkie wymiary
- łatwy transport i instalacja
- łatwa i szybka obsługa

Urządzenie Sincro 415C składa się z następujących elementów:

Granulator wyposażony w trzy ruchome ostrza i dwa przymocowane ostrza obracające się (całkowita długość 300 mm). Granulator jest dŹwiękoszczelny i wyposażony w kompletną instalację elektryczną.

Separator wibracyjny (separacja na sucho)

Wentylator z filtrem antypyłowym.

Zasysacz z dwoma torbami do chłodzenia komory rozdrabniającej i usuwania pyłu.

| Model | Długość  | Szerokość | Wysokość | CięŹar   | Moc   | Wydajność *    |
|-------|----------|-----------|----------|----------|-------|----------------|
| 415C  | 2 015 mm | 1 250 mm  | 1 960 mm | 1 180 kg | 12 kW | 150 - 200 kg/h |

\* (zaleŹy od rodzaju i wielkości kabli)

Urządzenie jest wyprodukowane zgodnie z europejskimi standardami bezpieczeŹstwa.

## 2. Części zamienne

W skład zestawu części zamiennych dostarczanego wraz z urządzeniem wchodzi:

- stół wibracyjny 60 mikro
- sito
- zestaw noŹy stałych (2 szt.) i zestaw noŹy obrotowych (3 szt.)
- zestaw Źrub (28 szt.)
- zestaw noŹy gumowych dla zaworu obrotowego ST20
- zestaw noŹy gumowych dla zaworu obrotowego

3. Urządzenie do recyklingu kabli Sincro – dane do przygotowania miejsca instalacji

1. Przyłącze elektryczne:

Moc całkowita: 12 kW  
Prąd: 16 A

Kabel trójfazowy + uziemienie (4 przewody). W celu uniknięcia problemów dostawca dostarczy odpowiednią wtyczkę oraz gniazdo wtykowe.

2. Przyłącze pneumatyczne:

Sprężarka powietrza:

Wydajność: 150 l/min  
Ciśnienie: 6 bar

Sprężone powietrze oprócz separacji będzie też wykorzystane do czyszczenia stołu separującego.

4. Charakterystyka odpadów:

Urządzenia do recyklingu kabli Sincro mogą przetwarzać wiele rodzajów kabli elektrycznych, samochodowych i innych

Stan na wejściu odpady luzem

Wymiary kabli: im większa średnica kabla tym krótszy kabel np.:  
dla Sincro 415C:  
- przy średnicy 30 mm – kabel powinien mieć długość od 300 do 400 mm  
- przy średnicy 3 mm – kabel może mieć długość nawet 2 m

Parametrem podstawowym jest średnica kabla.

Maksymalna średnica: dla Sincro 415C: około 30 mm niezależnie od budowy kabla

Kable nietypowe:

Urządzenie może przetwarzać kable:

- z podwójną izolacją,
- kable wielosżytowe (np. 5-, 6-szytowe)
- kable plecione

- urządzenie nie może przetwarzać kabli z zawartością kleju lub silikonu
- kable nie mogą posiadać końcówek zawierających elementy stalowe, szelazne lub ołowiane – elementy takie muszą być oddzielone przed wprowadzeniem kabli do urządzenia

- kable zaolejone:

W przypadku kabli zaolejonych najważniejsza kwestia to ilość takich kabli w ogólnej masie kabli przeznaczonych do przerobu. Jeśli kable zaolejone nie stanowią dużej części ogólnej ilości kabli suchych i są z nimi wymieszane gdy trafiają do urządzenia, to nie jest to problem dla

urządzenia. Jeśli użytkownik zamierza przerabiać tylko kable zaolejone to wydajność i funkcjonowanie urządzenia będą mniejsze niż w przypadku kabli suchych. Ponadto, w przypadku przetwarzania kabli zaolejonych bardzo istotną kwestią staje się konserwacja urządzenia i jej czyszczenie, które to czynności muszą być przeprowadzane regularnie i dość często.

- kable pokryte stopionym plastikiem:

W przypadku takich kabli obowiązują podobne zasady jak w przypadku kabli zaolejonych. Jeśli takich kabli jest niedużo i są wymieszane z kablami "standardowymi", to nie jest to problem dla urządzenia. Jeśli urządzenie musi przerabiać tylko i wyłącznie takie kable, to wydajność może być mniejsza.

- kable o bardzo małych średnicach (telefoniczne i niektóre wiązki samochodowe):

W przypadku takich kabli (0,2; 0,3 mm) separacja przebiega bez przeszkód. Jednak ze względu na bardzo małe średnice proces trwa dłużej i spada wydajność. Producent zaleca także w niektórych przypadkach zastosowanie drobniejszego sita w celu poprawy skuteczności.

Generalnie urządzenie przetwarza wiązki samochodowe bez problemu i pozwala uzyskać zarówno wysoką czystość metalu jak i tworzywa sztucznego po procesie.

Informacje dodatkowe:

- do urządzenia mogą być wprowadzane tylko i wyłącznie następujące materiały:

- Miedź
- Aluminium
- Plastik
- Guma

Produkt końcowy:

- odseparowany metal i tworzywo

5. Ostrzenie noży:

- noże urządzeń Sincro mogą być ostrzone w Polsce. Noże te są bardzo łatwe do wymiany, są odwracalne i mogą być ostrzone 6 - 7 razy przed ostateczną wymianą na nowe. Wymiana noży jest bezpieczna i łatwa. Klient nie musi się obawiać czasu oczekiwania na nowe części zamienne ponieważ firma Wichary będzie posiadać komplet części zamiennych w magazynie w Siemianowicach Śląskich.



---

**INSTALACJA DO KABLI MATRIX**

# 400



## SPECYFIKACJA

Używana kompletna instalacja do odzysku miedzi - recyklingu kabli MATRIX 400

Cena: Na zapytanie

Foto:

#### 4. Zig-Zag Separator type 20 / 2:

- Ventilators: 1 x 7.5 kW  
1 x 3 kW
- Stellar valves: 2 x ST-20
- Weight: 250 kg



#### 5. Turbo type 2/16 with inverter:

- Power Pack: 18.5 kW.
- Ventilator: 5.5 + 0.75 kW.
- Rotation speed: max. 1400 RPM
- Number of blades: 24
- Weight: 1.940 Kg
- Capacity: 750 Kg p/h

#### 6. Separation Table Type 380V.

- Ventilator: 1.1 kW
- Air transport: 4500 m<sup>3</sup> p/h
- Vibration motors: 2 x 0.12 kW
- Separation table: 1.1 x 1.5 mtr



#### 7. Filter unit:

- Power Pack: 4.0 kW
- Dimensions: 1.45 x 1.1 x 3.8 mtr
- Ventilator capacity: 2000 m<sup>3</sup>
- Filter hoses: 32 filter bags

#### 8. Central operation panel.

- cabinet with all controls and inverter.

#### 9. all ductwork and pipes for material transportation.

#### 10. One (1) Bronneberg overbelt magnet system (New).

- Magnet: Goudsmit
- Dimension: 1200 x 500 mm
- Belt speed: 1.7 mtr/sec.
- Power: 1.5 kW
- transport belt: Bronneberg in Stainless
- belt material: PVC 3 ply
- dimensions: 1500 x 650 mm
- belt speed: 0.9 mtr/sec.
- Power: 1.1 kW



#### 11. One (1) used MTA cooling system type TAE evo 05.

- Power supply: 230 V/ 1 Ph/ 50 Hz
- Nominal Cooling capacity: 2,75 kW
- Noise level: 47 db(A)
- Dimensions: 660 x 486 x 622 mm
- Weight: 71 KG



We refer to your inquiry for our Matrix cable granulation system and have great pleasure submitting herewith our free proposal for the delivery of:

**1 (one) used MG Recycling Cable granulation plant type MATRIX 400 with an input processing capacity of up to 1000 Kg mixed cables (min 40-45 % Cu) and consisting of the following components:**

**1. Pre-chopper type Tritronic:**

- Power Pack: 45 kW
- Dimensions: 2.85 x 1.75 x 2.0 mtr
- Rotor diameter: ø 250 mm
- Hopper dimensions: 1.1 x 0.9 mtr
- Hopper content: 1000 Litre.
- Weight: 3.850 Kg

**2. loading belt 400/3650:**

- Power Pack: 1.1 kW
- Transport speed: 20 meter/min
- Length of belt 3.650 mm
- Width of belt: 400 mm
- Weight: 410 kg

**3. Dosing bunker:**

- Power Pack: 1.1 kW
- Transport speed: 20 meter/min
- bunker content: 0.8 m3
- Width of belt: 400 mm
- Weight: 560 kg

**4. loading belt 400/3650:**

- Power Pack: 1.1 kW
- Magnor top roller: yes
- Transport speed: 20 meter/min
- Length of belt: 3.650 mm
- Width of belt: 400 mm
- Weight: 410 kg

**5. Blade Mill Type Gr600:**

- Power Pack: 37 kW
- Blades: 4 Fixed blades  
16 Rotor blades
- Rotation speed: 375-600 RPM
- Infeed opening: 600 x 320 mm.
- Rotor length : 600 mm





































## **ARTECH RS 125-200 po remoncie**



### **Specyfikacja**

Rozdrabniarka 2 wałowa ARTECH RS 125-200 - gotowy do dostawy

Maszyna przeznaczona do wstępnego rozdrabniania np. opon, odpadów

przemysłowych, komunalnych, złomu elektronicznego.

Wydajność przy rozdrabnianiu opon ok. 15,0 - 20,0 t/h

Noże ~ 75 mm,

Niezależnie pracujące 2 Napędy 90 kW każdy

W komplecie szafa sterownicza,

Wymiary komory tnącej: 1100 x 2000 mm

Średnica tarczy tnącej: 515 mm

Obroty: ok. 20 Obr./min

Waga maszyny ok. 30 ton

## **Cena**

€ na zapytanie

**FILM [https://youtu.be/18mFZ\\_YCW7w](https://youtu.be/18mFZ_YCW7w)**

## **Zdjęcia**



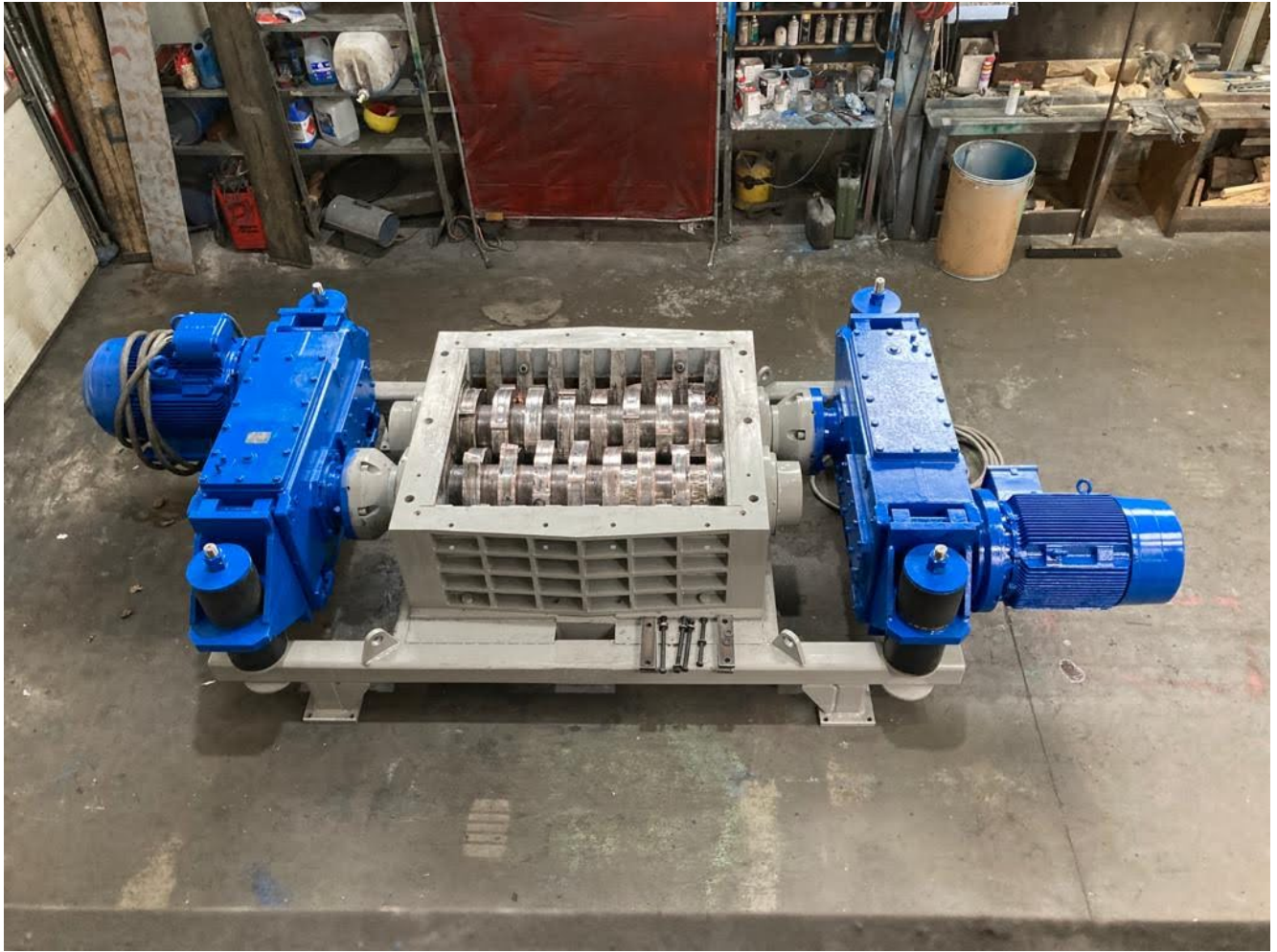






Oferujemy kompletne zapasowe mechanizmy tnące ARTECH - przykładowe foto poniżej









---

**ANDRITZ MeWa UG1008 -  
wyremontowany**



# Specyfikacja

>>UŻYWANY GRANULATOR MeWa UG 1008 / THM ZMS1008

Wydajność dla wstępnie rozdrobnionych opon, lub paliw alternatywnych 2,0 - 4,5 t/h zależnie od sita i rozdrabnianego materiału

Dane techniczne

Napęd: 160 kW

Zasilanie: 400 V, 50 Hz

Stopień zabezpieczenia: IP 54

Średnica rotora: 800 mm

Wielkość komory mechanizmu tnącego: 1000 mm x 800 mm

Ilość noży rotora: 25 sztuk

Ilość noży statora: 5 sztuk

Obroty rotora: ~ 250/min. W zależności od przeznaczenia

Masa: ~ 18.500 kg

Kolor: maszyna: RAL 6018, żółtozielony

Wybrane części: RAL 5010, niebieski

Szafa sterująca przy urządzeniu, z wyłącznikiem głównym, wyłącznikiem EIN/AUS (włączenie/wyłączenie), wyłącznikiem awaryjnym i wszystkimi wskaźnikami.

Zapraszamy do obejrzenia maszyny - Możliwe uruchomienie i próby<<

## Cena

>>Tanio<<

## Pliki

>> — <<

## Zdjęcia



Granulator MeWa UG1008



Granulator MeWa UG1008



Granulator MeWa UG1008



Granulator MeWa UG1008



Granulator MeWa UG1008

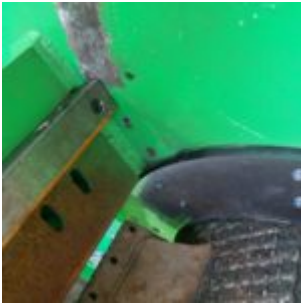




Granulator MeWa UG1008



Granulator MeWa UG1008



Granulator MeWa UG1008



Granulator MeWa UG1008



Granulator MeWa UG1008



Granulator MeWa UG1008



Granulator MeWa UG1008

---

## Instalacja do cięcia kineskopów



Używana instalacja do cięcia kineskopów.

Stan techniczny bardzo dobry - bardzo mało używana.

Szafa sterująca przy urządzeniu, z wyłącznikiem głównym, wyłącznikiem START/STOP

cena € na zapytanie

Wyposażenie dodatkowe:

# Kompresor

## Zdjęcia





The machine operates on a 3-phase AC supply and is designed for the casting of metal parts. The machine can operate in a semi-automatic or automatic mode, depending on the requirements of the user.



| Parameter              | Value                |
|------------------------|----------------------|
| Power                  | 15 kW                |
| Voltage                | 380 V                |
| Frequency              | 50 Hz                |
| Control system         | PLC                  |
| Material               | Aluminum             |
| Weight                 | 1200 kg              |
| Dimensions (L x W x H) | 1500 x 800 x 1800 mm |
| Installation           | Indoor               |
| Warranty               | 1 year               |
| Service life           | 10 years             |
| Manufacturer           | Titech Tomra         |
| Model                  | Finder III           |

**Key features of the machine include:**  
 - High precision casting process  
 - Automatic control system  
 - Safety features for operator protection  
 - Easy maintenance and repair  
 - Compact design for space efficiency

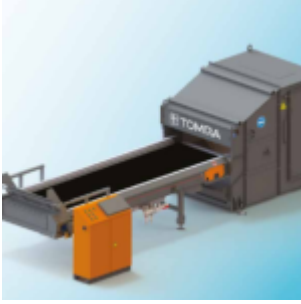
The machine is designed to be used in a semi-automatic or automatic mode, depending on the requirements of the user. It is suitable for casting a wide range of metal parts, including small and large components.



The machine is designed to be used in a semi-automatic or automatic mode, depending on the requirements of the user. It is suitable for casting a wide range of metal parts, including small and large components.

**CERTIFICATE**  
 Issued by Titech Tomra  
 Model: Finder III  
 Serial: 123456789

# TITECH TOMRA FINDER III



## ***SPRZEDANY - ALE ZAPYTAJ - MOŻE MAMY PODOBNY □***

Stan techniczny bardzo dobry!!!

Separator TITECH TOMRA FINDER

Opis producenta:

„KORZYŚCI ZE STOSOWANIA ROZWIĄZANIA FINDER:

Wyjątkowa rozdzielczość i niezwykła precyzja.

Dzięki rewolucyjnej technologii przetwarzania obrazu SUPPIXX® firmy TOMRA klienci korzystają z rozdzielczości na wyjątkowym poziomie, umożliwiającej identyfikację małych cząstek z dużą precyzją a następnie ich wydzielenie **z zachowaniem wysokiego stopnia czystości**. W połączeniu z *detekcją usterek taśmy przenośnika* SUPPIXX® zapewnia operatorom zakładów **wysoką przepustowość i stałą wysoką jakość produktu końcowego**. **Elastyczność modułowej budowy** i funkcja inteligentnej identyfikacji przedmiotów (IOR - Intelligent Object Recognition) oznacza, że FINDER może być dostosowany do wielu różnych zadań w procesach odzyskiwania metali, takich jak na przykład odzyskiwanie kabli sortowanie stali nierdzewnej..”

Cena € 39 000



| Model | Waga (kg) | Wysokość (mm) | Wysokość (mm) | Wysokość (mm) |
|-------|-----------|---------------|---------------|---------------|
| 1000  | 1000      | 1000          | 1000          | 1000          |
| 1500  | 1500      | 1500          | 1500          | 1500          |
| 2000  | 2000      | 2000          | 2000          | 2000          |
| 2500  | 2500      | 2500          | 2500          | 2500          |
| 3000  | 3000      | 3000          | 3000          | 3000          |

Wszystkie wymiary w mm

| Model         | 1000 | 1500 | 2000 | 2500 | 3000 |
|---------------|------|------|------|------|------|
| Waga (kg)     | 1000 | 1500 | 2000 | 2500 | 3000 |
| Wysokość (mm) | 1000 | 1500 | 2000 | 2500 | 3000 |
| Wysokość (mm) | 1000 | 1500 | 2000 | 2500 | 3000 |
| Wysokość (mm) | 1000 | 1500 | 2000 | 2500 | 3000 |

