

ARTECH RS 125-200 po remoncie



Specyfikacja

Rozdrabniarka 2 wałowa ARTECH RS 125-200 - gotowy do dostawy

Maszyna przeznaczona do wstępnego rozdrabniania np. opon, odpadów przemysłowych, komunalnych, złomu elektronicznego.

Wydajność przy rozdrabnianiu opon ok. 15,0 - 20,0 t/h

Noże ~ 75 mm,

Niezależnie pracujące 2 Napędy 90 kW każdy

W komplecie szafa sterownicza,

Wymiary komory tnącej: 1100 x 2000 mm

Średnica tarczy tnącej: 515 mm

Obroty: ok. 20 Obr./min

Waga maszyny ok. 30 ton

Cena

€ na zapytanie

FILM https://youtu.be/18mFZ_YCW7w

Zdjęcia

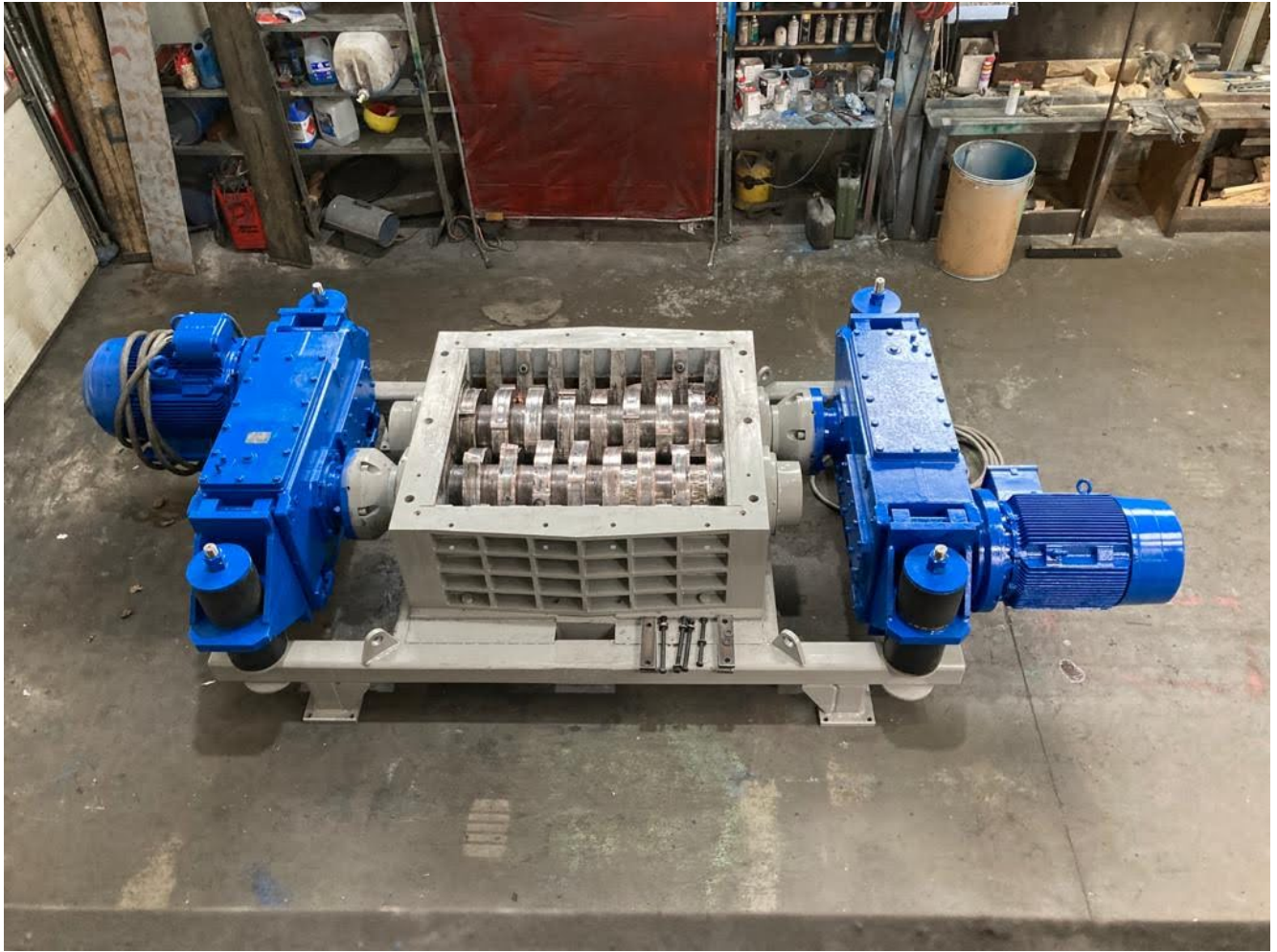






Oferujemy kompletne zapasowe mechanizmy tnące ARTECH - przykładowe foto poniżej









GRANULATOR ANDRITZ MeWa UG1600



Specyfikacja

UŻYWANY GRANULATOR - MeWa UG 1600

Opis

Jednowałowa rozdrabniarka (nożyce udarowe). Napęd przekazywany przez pas klinowy i koło zamachowe, z przeciwprzeciążeniowym sprzęgłem poślizgowym.

Rotor i części mechanizmu tnącego wykonane ze stali specjalnej, wysokowytrzymałej, ulepszonej, odporne na zużycie, łatwe do wymiany. Sito granulacyjne z hydraulicznym podnośnikiem.

Sterowanie maszyną z szafy sterowniczej z pulpitem obsługi.

Lej zasypowy z wbudowanym dociskiem hydraulicznym.

Dane techniczne

Napęd: 110 kW

Zasilanie: 400 V, 50 Hz

Stopień zabezpieczenia: IP 54

Średnica rotora: 600 mm

Wielkość komory mechanizmu tnącego: 1600 mm x 600 mm

Ilość noży rotora: 40 sztuk

Ilość noży statora: 8 sztuk

Masa: ~ 13.500 kg

Kolor: maszyna: niebieski

Szafa sterująca przy urządzeniu, z wyłącznikiem głównym, wyłącznikiem START/STOP wyłącznikiem awaryjnym i wszystkimi wskaźnikami.

Wyposażenie dodatkowe

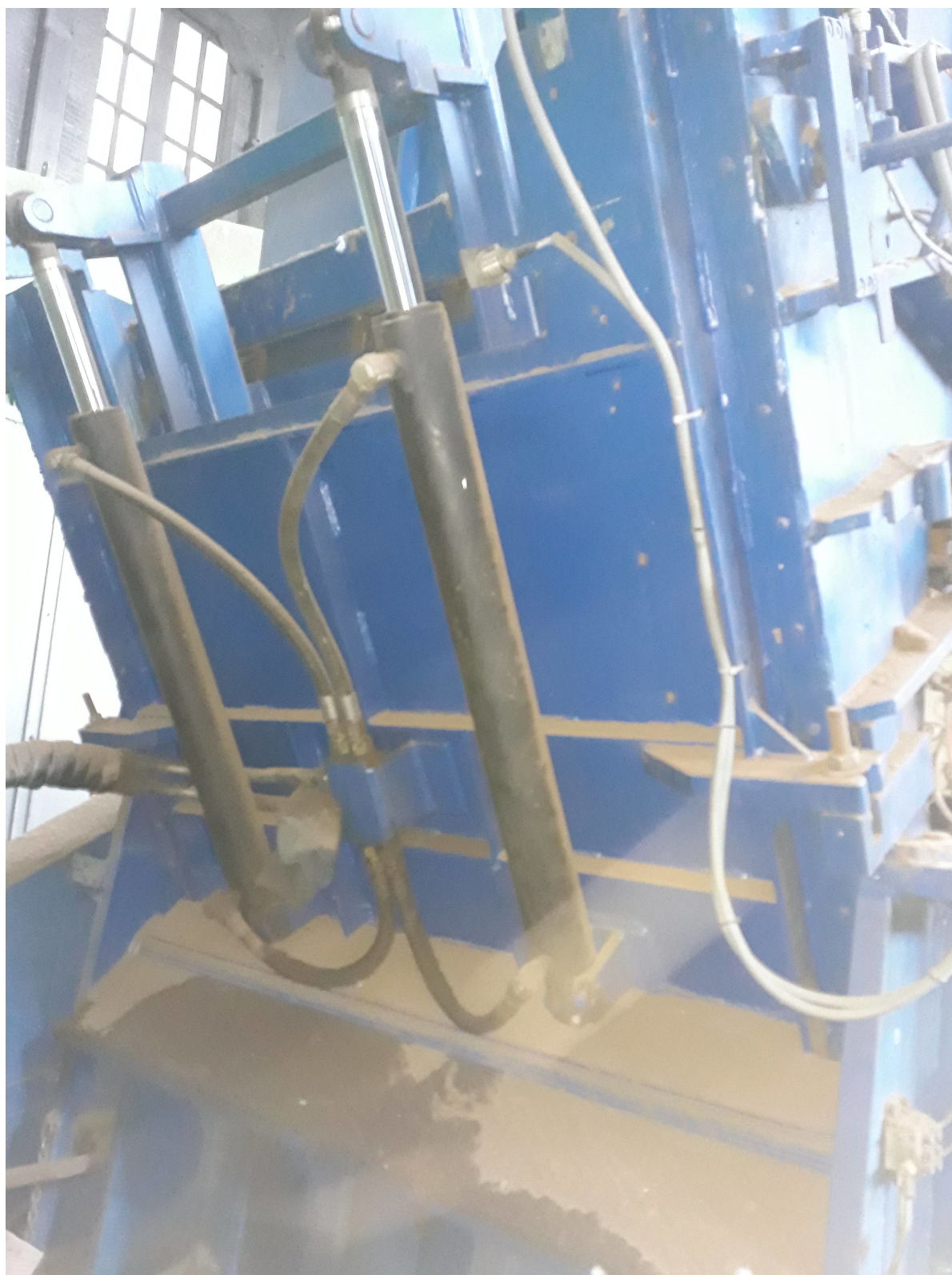
- podajnik odbierający urobek

Cena

na zapytanie

Pliki

Zdjęcia



MeWa UG1600

www.ecotechnika.pl



MeWa UG1600
www.ecotechnika.pl



MeWa UG1600
www.ecotechnika.pl



Rotor MeWa UG1600
www.ecotechnika.pl

ARTECH RS 110-130



Specyfikacja

Rozdrabniarka 2 wałowa ARTECH RS 110-130

Maszyna przeznaczona do wstępnego rozdrabniania np. opon, odpadów przemysłowych, komunalnych, złomu elektronicznego.

Wydajność przy rozdrabnianiu opon ok. 8-15 t/h

Noże ~ 58 mm,

Niezależnie pracujące 2 Napędy o mocy 75 kw każdy.

W komplecie szafa sterownicza,

Wymiary komory tnącej: 1100 x 1300 mm

Średnica tarczy tnącej: 515 mm

Obroty: ok. 20 Obr./min

Waga maszyny ok. 17 to

Wymiary maszyny: LxBxH ~ 4500 x ~3800 mm z koszem i podstawą

Cena

€ na zapytanie

Wyposażenie dodatkowe:

Pliki

Zdjęcia



ARTECH RS 110-130



ARTECH RS 110-130



ARTECH RS 110-130



ARTECH RS 110-130



Recykling opon



Krótki opis

RECYKLING OPON

Bogacenie się społeczeństwa wiąże się ze wzrostem sprzedaży aut, a tym samym ilości sprzedawanych opon. Żywot opony jest stosunkowo krótki i w zależności od ilości przejeżdżanych kilometrów waha się od 1 roku do 5 lat.

W Polsce według różnych szacunków rocznie należy poddać procesom recyklingu ponad 100 000 ton zużytych opon.

Firma nasza oferuje pojedyncze maszyny, jak również kompletne instalacje, które pozwalają rozdrobnić wstępnie, bądź do postaci tzw. chipsa zużyte opony różnych typów, od rowerowych poprzez opony aut osobowych, ciężarowych, maszyn rolniczych, na oponach maszyn budowlanych kończąc.

Oferujemy również kompletne instalacje do produkcji drobnych klasyfikowanych granulatów o frakcjach $< 4,0$ mm.

Jeżeli szukasz pojedynczej maszyny, bądź kompleksowego rozwiązania - zapraszam do kontaktu.

Cena

€ na zapytanie

Pliki

Przykładowy plik PDF

Przykładowy plik PDF

Zdjęcia

