

ARTECH RS 125-200 po remoncie



Specyfikacja

Rozdrabniarka 2 wałowa ARTECH RS 125-200 - gotowy do dostawy

Maszyna przeznaczona do wstępnego rozdrabniania np. opon, odpadów przemysłowych, komunalnych, złomu elektronicznego.

Wydajność przy rozdrabnianiu opon ok. 15,0 - 20,0 t/h

Noże ~ 75 mm,

Niezależnie pracujące 2 Napędy 90 kW każdy

W komplecie szafa sterownicza,

Wymiary komory tnącej: 1100 x 2000 mm

Średnica tarczy tnącej: 515 mm

Obroty: ok. 20 Obr./min

Waga maszyny ok. 30 ton

Cena

€ na zapytanie

FILM https://youtu.be/18mFZ_YCW7w

Zdjęcia







Oferujemy kompletne zapasowe mechanizmy tnące ARTECH - przykładowe foto poniżej









ARTECH RS 110-130



Specyfikacja

Rozdrabniarka 2 wałowa ARTECH RS 110-130

Maszyna przeznaczona do wstępnego rozdrabniania np. opon, odpadów

przemysłowych, komunalnych, złomu elektronicznego.

Wydajność przy rozdrabnianiu opon ok. 8-15 t/h

Noże ~ 58 mm,

Niezależnie pracujące 2 Napędy o mocy 75 kw każdy.

W komplecie szafa sterownicza,

Wymiary komory tnącej: 1100 x 1300 mm

Średnica tarczy tnącej: 515 mm

Obroty: ok. 20 Obr./min

Waga maszyny ok. 17 to

Wymiary maszyny: LxBxH ~ 4500 x ~3800 mm z koszem i podstawą

Cena

€ na zapytanie

Wyposażenie dodatkowe:

Pliki

Zdjęcia



ARTECH RS 110-130



ARTECH RS 110-130



ARTECH RS 110-130



ARTECH RS 110-130



ANDRITZ MeWa UC 150 - 75+55 kW



UŻYWANA rozdrabniarka 2 wałowa MeWa UC 150

ROK produkcji 2006

Tylko ~ 6000 roboczogodzin

Dane techniczne:

Napęd 130 kW (75+55 kW)

Zasilanie 400 V, 50 Hz

Stopień ochrony IP 54

Wielkość komory mechanizmu tnącego ~ 1 510 x 1 100 mm

Wielkość otworu leja zasypowego ~ 1 510 x 1 500 mm

Szerokość noży 100 mm

Ilość noży 15 sztuk

Wymiary maszyny ~ 4 500 x ~ 4 278 x ~ 5 208 mm

Masa ~ 20 000 kg

Kolor: zielony

Wyposażenie dodatkowe:

Docisk hydrauliczny

Podstawa - ciężka konstrukcja spawana z podwójnych teowników, z dodatkowymi podporami we wszystkich czterech narożach i poprzecznymi wzmocnieniami.

Sterowanie

Kompletna szafa sterownicza oparta na sterowniku SIEMENS, odpowiadająca za automatyczną pracę maszyny. Panel obsługowy wraz z włącznikiem głównym,

włącznikami i wskaźnikami, oraz z wyłącznikiem awaryjnym

Cena € na zapytanie

Wyposażenie dodatkowe:

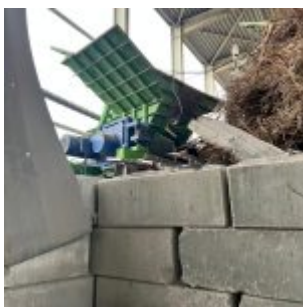
Docisk hydrauliczny 7,5

System centralnego smarowania

Podajnik załadowniczy

Maszynę jest technicznie sprawna jednakże wymaga remontu - możemy sprzedać w stanie istniejącym (noże do wymiany) lub po remoncie z nowym mechanizmem tnącym.

Zdjęcia;

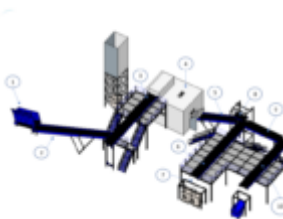






Smash Boom Bang - recykling elektro- odpadów

nash boom bang line



Zestawienie instalacji

Podajnik załadowczy do rozdrabniarki Smash Boom Bang

Rozdrabniarka Smash Boom Bang

Podajnik obierający i podający dalej na platformę sortowniczą

Platforma sortownicza

dodatkowe podajniki

Stacja filtrów

Materiał wsadowy: odpady AGD/RTV

Cena

€ na zapytanie

Wyposażenie dodatkowe:

System centralnego sterowania

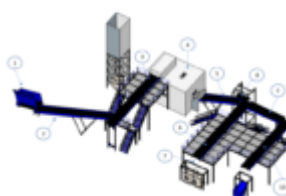
Pliki

Przykładowy plik PDF

Przykładowy plik PDF

Zdjęcia

nash boom bang line



ash boom bang line



MeWa Recycling Anlagen	
Materialgröße	14 x 24
Materialart	AGD/RTV
Produktionsrate	300 t/Tag
Leistung	200 kW
Abfallart	AGD/RTV
Abfallmenge	300 t/Tag
Produktionsfläche	100 m²
Produktionshöhe	10 m
Produktionsbreite	10 m
Produktionslänge	10 m
Produktionsgewicht	10 t
Produktionsdauer	10 h
Produktionszeitpunkt	10:00
Produktionsort	10:00
Produktionsfirma	10:00
Produktionskontakt	10:00
Produktionsadresse	10:00
Produktionsstadt	10:00
Produktionsland	10:00
Produktionsjahr	10:00
Produktionsmonat	10:00
Produktionsjahrmonat	10:00
Produktionsjahrmonatjahr	10:00







Filmy

Rosja - rozdrabniarka MeWa UC150



2017 rok - Shredder MeWa UC150 - Rosja

ECO-TECHNIKA dostarczyła do Rosji kolejne urządzenie, tym razem była to rozdrabniarka 2 wałowa MeWa UC150 2×55 kW z dociskiem hydraulicznym.

Maszyna pracować będzie przy rozdrabnianiu opon w przepięknym Sankt Petersburgu.

Cena

€ zależna od konfiguracji

Dodatkowe informacje:

Prześlij nam czego oczekujesz, a my postaramy się to zrealizować

Pliki

Zdjęcia



W St. Petersburgu



W St. Petersburgu



Szafa sterująca gotowa do transportu



Agregat hydrauliczny



Docisk hydrauliczny



Mechanizm tnący



Podstawa maszyny



Kosz zasypowy



Jeszcze chwila i w drogę..



ECO-TECHNIKA

CASTOR 800



Specyfikacja

Dwuwałowa, wolnoobrotowa cichobieźna rozdrabniarka 2 wałowa. Mechanizm tnący zamontowany na konstrukcji (podstawie) nośnej. Kosz zasypowy dostosowany do podawania materiału ładowarką lub podajnikiem. Sterowanie maszyną z szafy sterowniczej z panelem obsługi.

Dane techniczne

Kompletna szafa sterownicza oparta na sterowniku SPS odpowiadająca za automatyczną pracę maszyny. Panel obsługowy z wyświetlaczem funkcji, wraz z

włącznikiem głównym, włącznikami i wskaźnikami, oraz z wyłącznikiem awaryjnym

Napęd 22 kW

Szerokość tarcz tnących 40 mm

Wymiary komory roboczej 800×600 mm

Kosz zasypowy

Masywna konstrukcja wsporcza

Cena

€ 6.000

Wyposażenie dodatkowe:

Łożyska do wymiany

Brakuje kilku noży i zgarniaczy

Zdjęcia







ANDRITZ MeWa UC 130



Opis oferowanej maszyny

Uniwersalna rozdrabniarka UNI- CUT MeWa UC 130

Opis:

Dwuwałowa, wolnoobrotowa cichobieżna rozdrabniarka z napędem bezpośrednim na każdy wał przez elektryczne silniki przekładniowe. Mechanizm tnący zamontowany na konstrukcji (podstawie) nośnej. Lej zasypowy dostosowany do podawania materiału ładowarką. Sterowanie maszyną z szafy sterowniczej z pulpitem obsługi. Docisk hydrauliczny.

Dane techniczne:

Napęd 110 kW (2 x 55 kW)

Zasilanie 400 V, 50 Hz

Stopień ochrony IP 54

Wielkość komory mechanizmu tnącego ~ 1 310 x 1 100 mm

Wielkość otworu leja zasypowego ~ 1 310 x 1 500 mm

Szerokość noży 54 mm

Tarcze tnące mają 4 zęby - 2 zęby wysokie, 2 niskie

Masa ~ 20 000 kg

Kolor: ZIELONY

stan maszyny - technicznie bdb.

noże zużyte w ok. 30-40%

Podstawa - ciężka konstrukcja spawana z podwójnych teowników, z dodatkowymi podporami we wszystkich czterech narożach i poprzecznymi wzmocnieniami.

Sterowanie

Kompletna szafa sterownicza oparta na sterowniku SIEMENS, odpowiadająca za automatyczną pracę maszyny. Panel obsługowy wraz z włącznikiem głównym, włącznikami i wskaźnikami, oraz z wyłącznikiem awaryjnym

Cena

€ na zapytanie

Dodatkowe wyposażenie:

Docisk hydrauliczny

Pliki

Zdjęcia



MeWa UC130



MeWa UC130



MeWa UC130



MeWa UC130



MeWa UC130



MeWa UC130



MeWa UC130



MeWa UC130



MeWa UC130



MeWa UC130



ECO-TECHNIKA

Recykling opon



Krótki opis

RECYKLING OPON

Bogacenie się społeczeństwa wiąże się ze wzrostem sprzedaży aut, a tym samym ilości sprzedawanych opon. Żywot opony jest stosunkowo krótki i w zależności od ilości przejeżdżanych kilometrów waha się od 1 roku do 5 lat.

W Polsce według różnych szacunków rocznie należy poddać procesom recyklingu ponad 100 000 ton zużytych opon.

Firma nasza oferuje pojedyncze maszyny, jak również kompletne instalacje, które pozwalają rozdrobnić wstępnie, bądź do postaci tzw. chipsa zużyte opony różnych typów, od rowerowych poprzez opony aut osobowych, ciężarowych, maszyn rolniczych, na oponach maszyn budowlanych kończąc.

Oferujemy również kompletne instalacje do produkcji drobnych klasyfikowanych granulatów o frakcjach $< 4,0$ mm.

Jeżeli szukasz pojedynczej maszyny, bądź kompleksowego rozwiązania - zapraszam do kontaktu.

Cena

€ na zapytanie

Pliki

Przykładowy plik PDF

Przykładowy plik PDF

Zdjęcia





ANDRITZ MeWa UC 150 - po remoncie



Specyfikacja

Rozdrabniarka 2 wałowa - shredder MeWa UC 150

Przeznaczona do rozdrabniania takich odpadów jak: Folie, tekstylia, papier, guma, opony samochodów osobowych, ciężarowych, rolnicze, oraz opony maszyn budowlanych i inne odpady kwalifikowane po odpowiednim rozdrobnieniu jako paliwa alternatywne.

Urządzenia są w stanie rozdrobnić pojedyncze, nie hartowane elementy metalowe o wymiarach przekroju do max. 20 mm oraz wstępnie rozdrobnione kawałki blachy o grubości do max. 3 mm.

Rozdrabnianie materiału zawierającego masywniejsze elementy metalowe jest niezgodne z przeznaczeniem urządzeń i może doprowadzić do uszkodzenia mechanizmu

tnącego.

Wydajność: Ok. 6,0 – 14,0 t/h zależnie od rodzaju odpadu (wartość orientacyjna)
Są to orientacyjne wartości dla instalacji o doborze funkcjonującym podawaniu materiału, w której urządzenia, a w szczególności noże tnące, dzięki regularnej konserwacji znajdują się w dobrym stanie. Powyższe wartości zależą również w dużym stopniu od rodzaju i jakości materiału wsadowego, w szczególności od zawartości frakcji mineralnej i metalowej, oraz od ciężaru nasypowego.

Uniwersalna rozdrabniarka UNI- CUT MeWa UC 150

Maszyna używana, po remoncie - nowe noże

Opis:

Dwuwałowa, wolnoobrotowa cichobieźna rozdrabniarka z napędem bezpośrednim na każdy wał przez elektryczne silniki przekładniowe. Mechanizm tnący zamontowany na konstrukcji (podstawie) nośnej. Lej zasypowy dostosowany do podawania materiału ładowarką. Sterowanie maszyną z szafy sterowniczej z pulpitem obsługi. Docisk hydrauliczny.

Dane techniczne:

Napęd 110 kW (2 x 55 kW)

Zasilanie 400 V, 50 Hz

Stopień ochrony IP 54

Wielkość komory mechanizmu tnącego ~ 1 510 x 1 100 mm

Wielkość otworu leja zasypowego ~ 1 510 x 1 500 mm

Wymiary maszyny ~ 4 500 x ~ 4 278 x ~ 5 208 mm

Masa ~ 20 000 kg

Kolor: ZIELONY

Sterowanie

Kompletna szafa sterownicza oparta na sterowniku SIEMENS, odpowiadająca za automatyczną pracę maszyny. Panel obsługowy wraz z włącznikiem głównym, włącznikami i wskaźnikami, oraz z wyłącznikiem awaryjnym

Cena

€ na zapytanie

Wyposażenie dodatkowe:

Docisk hydrauliczny

System centralnego smarowania

Pliki

Zdjęcia





E_T